



HORNO DE COCCIÓN VAPOR - 1/2 - RIBON

SKU: 12920006



Función

El objetivo fundamental de esta solución es el tratamiento térmico avanzado de productos cárnicos. El equipo actúa como una unidad de procesamiento multifuncional que transforma la materia prima en un producto terminado mediante la gestión precisa de distintas variables.

Aspectos técnicos

Largo	187,2 cm
Ancho	256,0 cm
Alto	362,5 cm
Peso	362,5 kg

Capacidad	1.500 kg
Potencia	10.1 kW
Alimentación	60 Hz
Voltaje	220 V 3 Fases + Tierra V

Características

Tecnología Run-Flow: Garantiza la circulación de aire para mantener temperatura y humedad constantes durante el enrojecimiento, secado y cocción, optimizando color y sabor.

Construcción y Aislamiento: Paneles laterales con aislamiento en espuma de poliuretano y construcción modular con piso reforzado.

Control Automatizado: Gestión de procesos mediante PLC y una pantalla táctil de 7".

Eficiencia Operativa: Ventiladores de baja velocidad y alta presión que ofrecen bajo consumo de energía, alta eficiencia y mínimo ruido

[Ver garantía](#)

*Última actualización: Mayo 2026

Protege tu inversión y maximiza el rendimiento

Consulta a nuestro Técnico en Línea

+57 318 358 5528

Contáctanos

+57 316 876 6110 | info@talsa.com.co

[in](#) [@](#) [f](#) [v](#)
talsa.com.co



CARACTERÍSTICAS ADICIONALES

Sistemas de Vapor y Lavado: Incluye sistema de vapor regulado y un conjunto de bomba, tanque y boquillas de lavado.

Seguridad: Rampa de acceso sólida con ángulo bajo y sistema de apertura de puerta interior por seguridad.

Optimización de Procesos: Cuenta con drenado para una rápida condensación, logrando un secado más eficiente.

Equipamiento Incluido: Sistema de duchado de producto incorporado y capacidad para 2 carros varilleros.

Accesorios que se deben pedir adicionales:

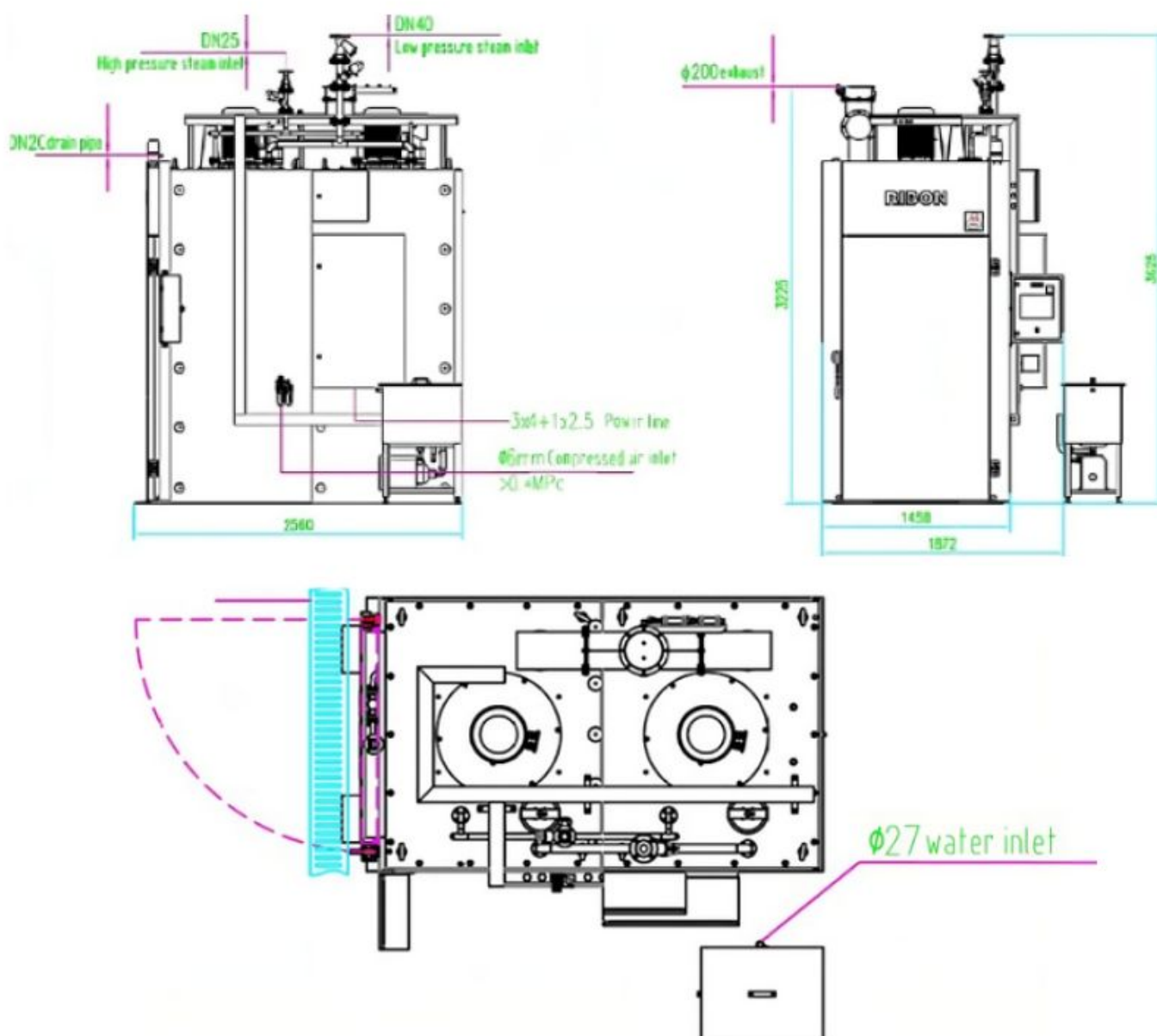
Generador de humo natural de viruta de madera.

Regenerador de humo líquido.

Ducto de extracción adicional por metro.

Carro varillero de 6 niveles (sin varillas) en acero inoxidable.

Varillas de aluminio para carro estándar (990 mm configurables).



[Ver garantía](#)

*Última actualización: @fecha

Protege tu inversión y maximiza el rendimiento

Consulta a nuestro Técnico en Línea

+57 318 358 5528

Contáctanos

+57 316 876 6110 | info@talsa.com.co

[in](#) [@](#) [f](#) [v](#)
talsa.com.co