

KIT DE MONTAJE RECICLADOR TANGO 964473

MARCA:

NECTA

PROCEDENCIA:

ITALIA

NORMAS GENERALES DE SEGURIDAD PARA EL MONTAJE, LA PRUEBA FUNCIONAL, EL USO Y EL MANTENIMIENTO DE LOS KITS

- **ATENCIÓN:** lea atentamente las siguientes indicaciones antes del montaje del kit y antes de las operaciones de mantenimiento. El incumplimiento de dichas indicaciones implica la pérdida de la homologación sobre el distribuidor automático.
- **INTRODUCCIÓN:**
Los kits están dotados de instrucciones de uso, montaje y prueba funcional que se deben seguir cuidadosamente para conservar la seguridad del aparato.
Las instrucciones se deben conservar junto con la documentación técnica abastecida en dotación que debe acompañar cada desplazamiento o cambio de propiedad del aparato para permitir posteriores consultas de los diferentes operadores.
- **¡IMPORTANTE!**
El uso de kits no homologados por el constructor no garantiza el respeto de los estándares de seguridad, en especial de las partes en tensión.
El constructor declina toda responsabilidad por el uso de componentes no homologados.
El montaje y las pruebas funcionales sucesivas deben ser realizados por personal cualificado, con conocimientos específicos sobre el funcionamiento del aparato a instalar y del distribuidor automático, tanto desde el punto de vista de la seguridad eléctrica como de las normas de higiene.

KIT DE MONTAJE RECICLADOR TANGO 964473

● **USO DEL KIT**

Después de haber retirado el embalaje, antes del montaje asegúrese de que el kit esté íntegro.

El kit se debe utilizar exclusivamente con los distribuidores automáticos para los que ha sido proyectado.

Por lo tanto, antes del montaje, verifique que sea idóneo para el distribuidor automático al cual lo quiere aplicar.

Cualquier otro uso se debe considerar impropio y, por lo tanto, potencialmente peligroso.

● **MANTENIMIENTO**

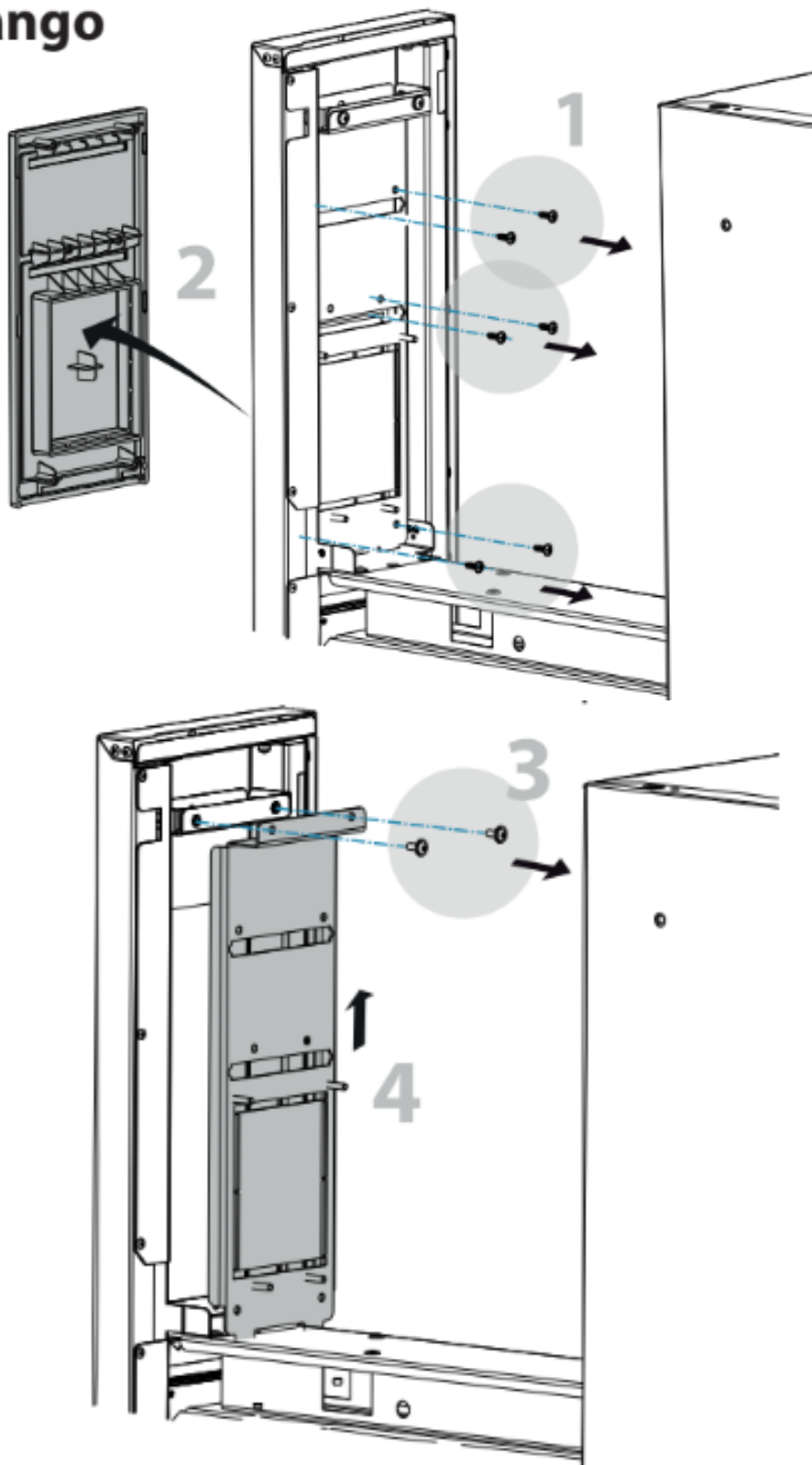
El mantenimiento debe ser realizado sólo por personal especializado o personal técnico con conocimientos del uso de la aplicación. Para los kits que necesitan la conexión eléctrica, antes de realizar cualquier operación de limpieza u operaciones que implican la apertura, es obligatorio desconectar la alimentación eléctrica quitando el enchufe de la toma de corriente.

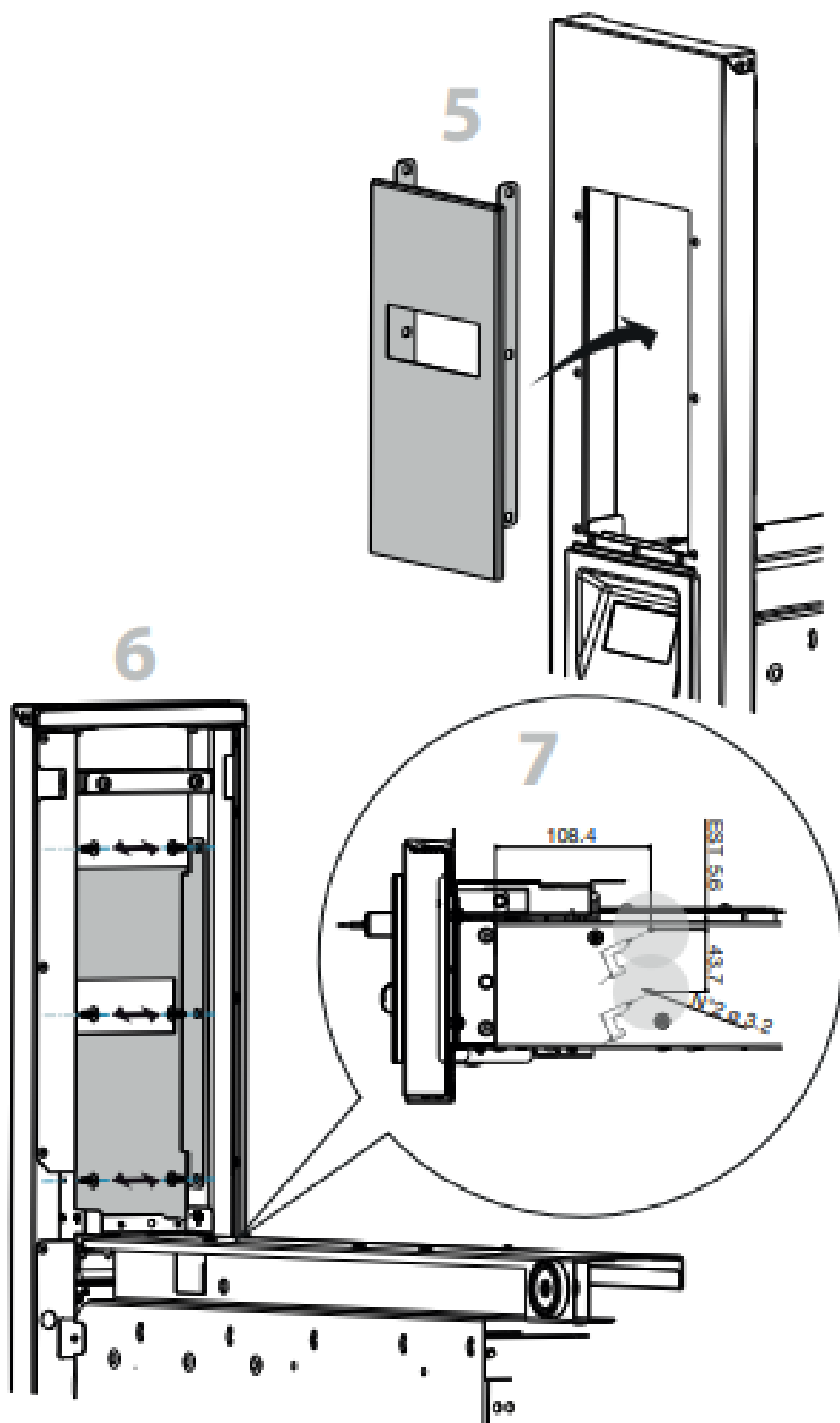
● **¡ATENCIÓN!**

En los muebles de los distribuidores automáticos table-top, el kit está siempre en tensión incluso cuando la puerta del mueble está abierta.

KIT DE MONTAJE RECICLADOR TANGO 964473

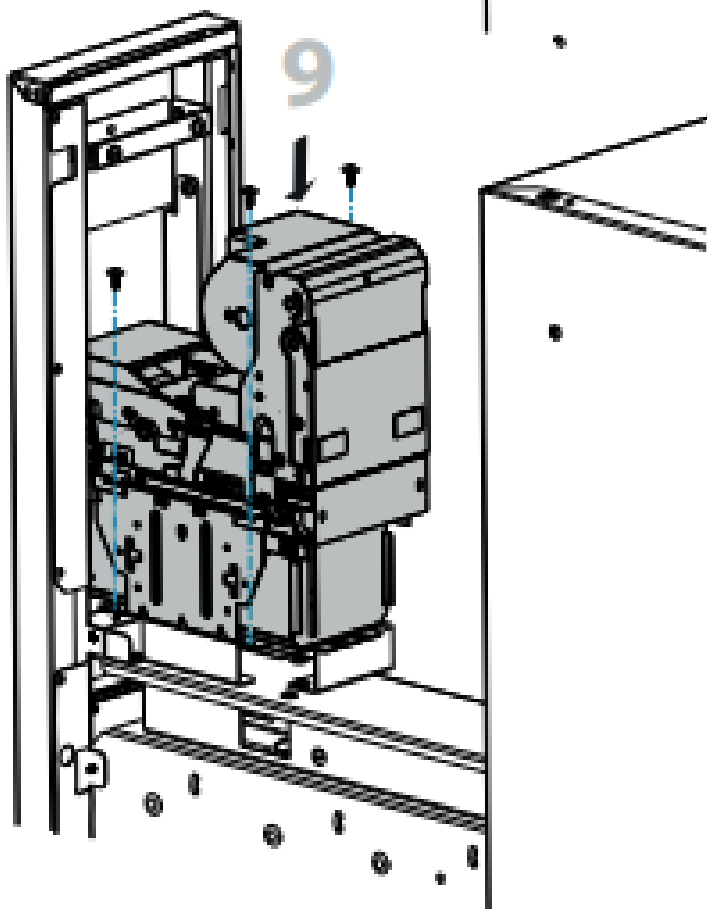
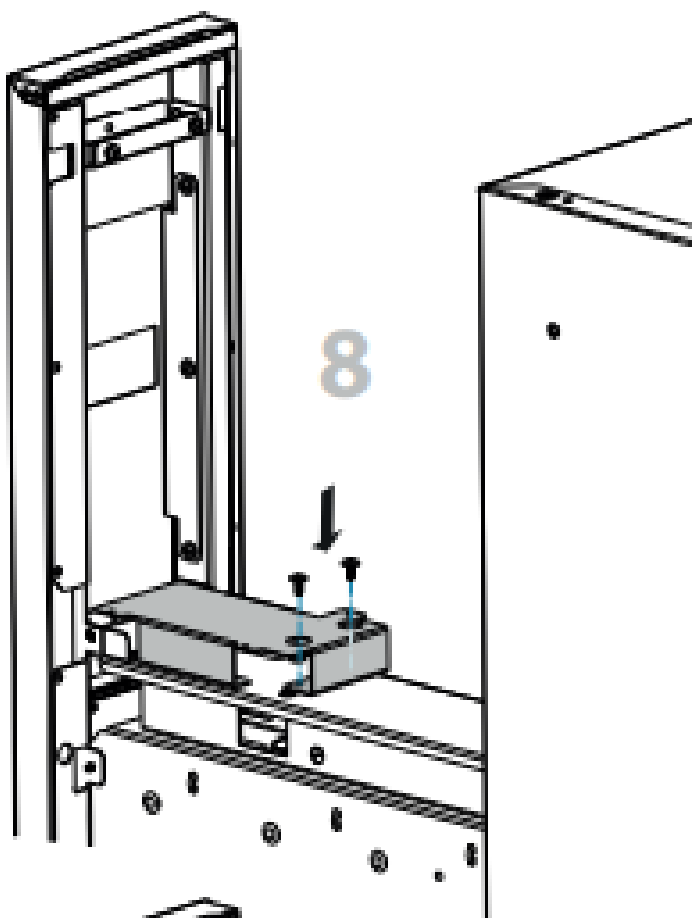
Tango





Equipos y Servicios de Calidad
para la industria de Alimentos

citalsa.com
316 876 6110
f @ y in



Equipos y Servicios de Calidad
para la industria de Alimentos